



铂钯空头获利离场 涨跌形势趋于缓和

分析师：王海峰

从业资格证号：F3034433

投资咨询证号：Z0013042

道通期货研究所

2026年1月5日

节后开盘第一天，受假期外盘铂钯大涨影响，PT和PD大幅高开低走后窄幅震荡，多空持仓继续小幅下降，资金延续流出状态。

自上市以来，PT最大持仓近5.5万手，目前降至4.17万手，降幅24.2%，PD最大持仓3.2万手，目前持仓1.69万手，降幅47%。从持仓变动来看，PT空头（以PT指数计）在650-710大量加仓，至节前最后一个交易日，高位加仓部分基本全部获利离场，每手获利保守估计超过120点。

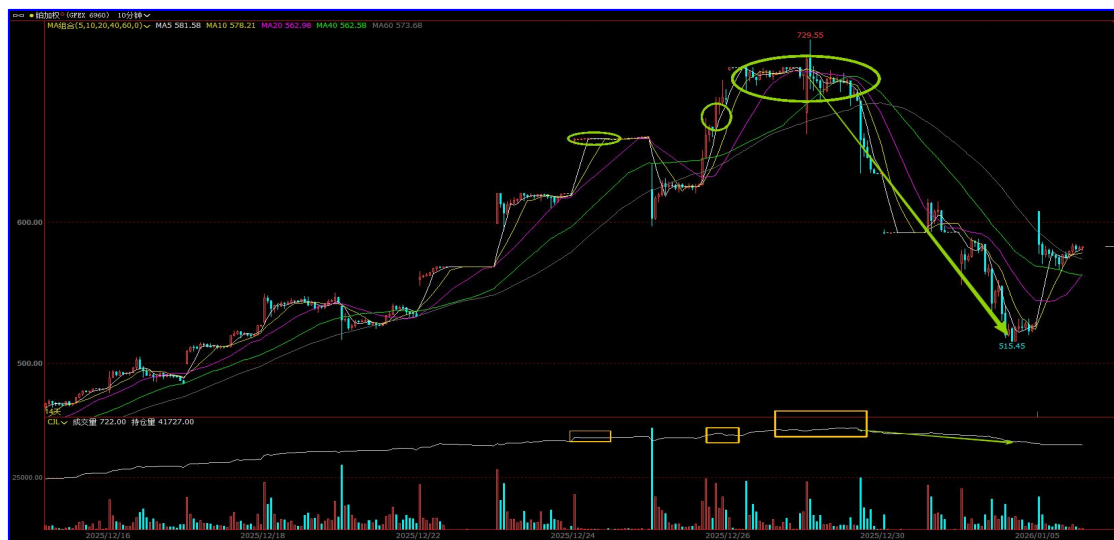


图 1 PT高位大幅加仓，节前基本止盈离场

PD空头（以指数计）在530-580大量加仓，至节前最后一个交易日基本全部获利离场，且在400附近获利离场意愿十分强烈，高位空单每手保守获利估计超过120点。

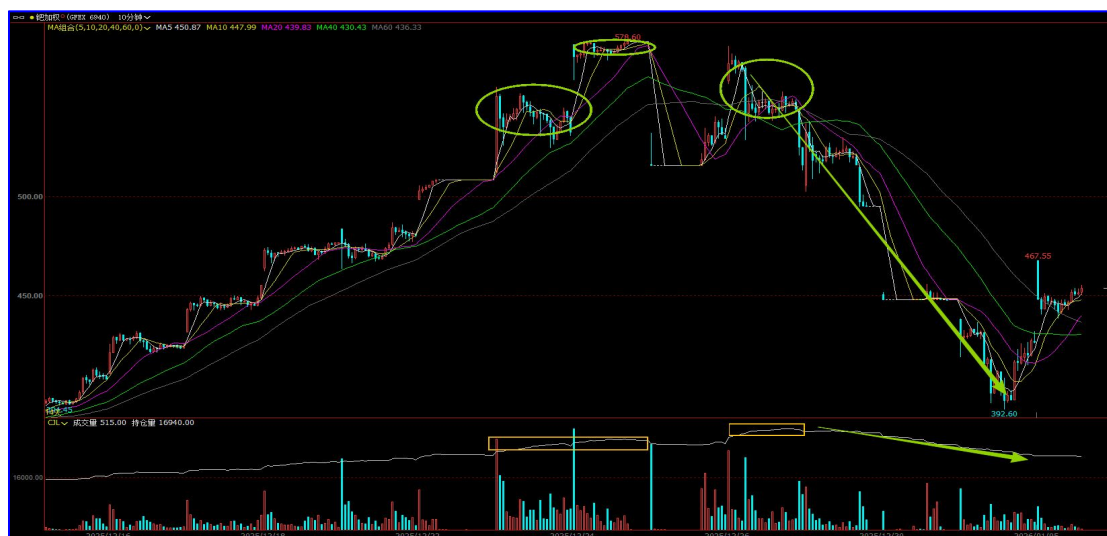


图 2 PD高位空单在节前基本全部获利出场

综合来看，自去年12月中旬以来的大半个月时间，市场资金借贵金属牛市的大势，大力炒作PT和PD，不过最终空头获胜，PT和PD高位空单获利保守估计超过30亿，且已经离场。随着本轮资金的大量获利离场，预计未来一段时间PT和PD涨跌气氛料趋于缓和（相对于12月中下旬），而通过空头加减仓的位置，也可以大致看出市场资金的多空态度，这将对未来一段时间PT和PD价格运行的高低点起到较强的参考意义。尽管如此，由于铂钯的小金属特性，其潜在波动率本身就较高，投资者在交易PT和PD的时候，仍要做好仓位管理和风险控制，避免高波动、隔夜跳空等风险的冲击。

注：本报告及图表中信息、数据均来源于同花顺金融、文华财经以及WPIC公开数据等；请务必仔细阅读正文后免责声明。

道通期货经纪有限公司（以下简称“本公司”）具有中国证监会核准的期货投资咨询业务资格【苏证监期货字[2013] 449号】。

本报告的观点和信息仅供本公司的合格投资者参考，无意针对或打算违反任何地区、国家、城市或其它法律管辖区域内的法律法规。本报告难以设置访问权限，若给您造成不便，敬请谅解。若您并非道通期货客户中的合格投资者，请勿阅读、订阅或接收任何相关信息。本报告不构成具体业务的推介，亦不应被视为任何投资、法律、会计或税务建议，且本公司不会因接收人收到本报告而视其为本公司的当然客户。请您根据自身的风险承受能力自行作出投资决定并自主承担投资风险，不应凭借本内容进行具体操作。

分析师声明

作者具有中国期货业协会授予的期货投资咨询执业资格或相当的专业胜任能力，力求报告内容独立、客观、公正。本报告仅反映作者的不同设想、见解及分析方法。作者所得报酬的任何组成部分无论是在过去、现在及将来均不会直接或间接地与研究报告所表述的具体建议或观点相联系。本报告所载的观点并不代表本公司或任何其附属或联营公司的立场，特此声明。

免责声明

本报告的信息来源于已公开的资料，但本公司对该等信息的准确性、完整性或可靠性不作任何保证。本报告所载的资料、意见及推测仅反映本公司于发布本报告当日的判断，本报告所指的期货标的的价格可升可跌，过往表现不应作为日后的表现依据。在不同时期，或因使用不同假设和标准，采用不同观点和分析方法，本公司可发出与本报告所载资料、意见及推测不一致的报告，对此本公司可不发出特别通知。本公司不保证本报告所含信息保持在最新状态。同时，本公司对本报告所含信息可在不发出通知的情形下做出修改，投资者应当自行关注相应的更新或修改。因使用不同假设和标准、采用不同观点和分析方法而与道通期货其它业务部门、单位或附属机构在制作类似的其他材料时所给出的意见不同或者相反，道通期货并不承担提示本报告的收件人注意该等材料的责任。

本报告中所指的研究服务可能不适合个别客户，不构成客户私人咨询建议，客户应考虑本报告中的任何意见或建议是否符合其特定状况。在任何情况下，本报告中的信息或所表述的意见均不构成对任何人的投资建议。在任何情况下，本公司、本公司员工或者关联机构不承诺投资者一定获利，不与投资者分享投资收益，也不对任何人因使用本报告中的任何内容所引致的任何直接或间接损失或与此有关的其他损失负任何责任。投资者务必注意，其据此做出的任何投资决策与本公司、本公司员工或者关联机构无关。市场有风险，投资需谨慎。投资者不应将本报告作为作出投资决策的唯一参考因素，亦不应认为本报告可以取代自己的判断。在决定投资前，如有需要，投资者务必向专业人士咨询并谨慎决策。

版权声明

本报告版权仅为本公司所有，未经书面许可，任何机构和个人不得以任何形式翻版、复制、发表或引用。如征得本公司同意进行引用、刊发的，需在允许的范围内使用，并注明出处为“道通期货研究”，提示使用本报告的风险，且不得对本报告进行任何有悖原意的引用、删节和修改。若本公司以外的其他个人或机构（以下简称“该个人或机构”）发送本报告，则由该个人或机构独自为此发送行为负责。通过此途径获得本报告的投资者应自行联系该个人或机构以要求获悉更

详细信息或进而交易本报告中提及的期货品种。本报告不构成本公司向该个人或机构之客户提供的投资建议，本公司、本公司员工或者关联机构亦不为该个人或机构之客户因使用本报告或报告所载内容引起的任何损失承担任何责任。

除非另有说明，本报告中使用的所有商标、服务标记及标记均为道通期货所有或经合法授权被许可使用的商标、服务标记及标记，未经道通期货或商标所有权人的书面许可，任何单位或个人不得使用该商标、服务标记及标记。

高效、严谨、敬业